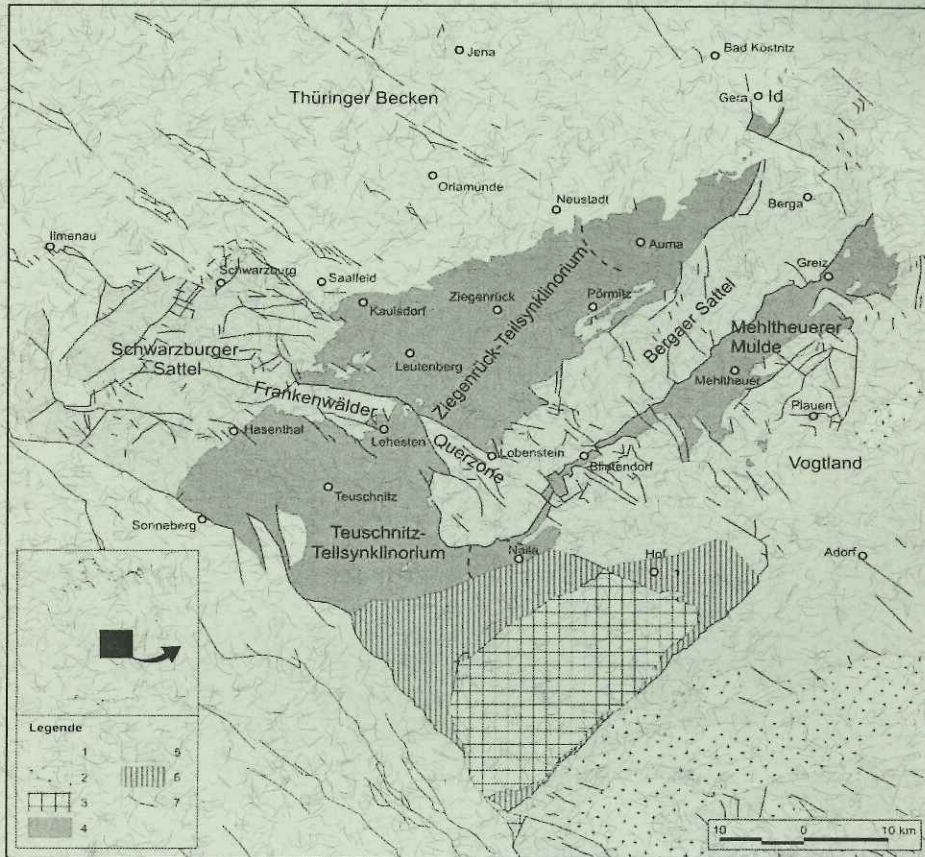


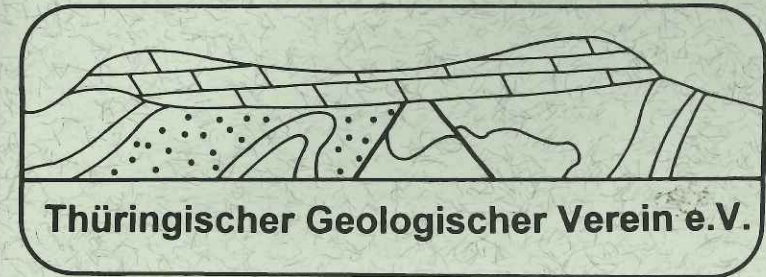
Lira



Vereinfachte geologische Karte des Thüringisch-Fränkisch-Vogtländischen-Schiefergebirges  
 (aus Meinhold (2004; verändert nach Kölbl 1962; BGL München 1998).  
 Legende: 1 Rolliend und jüngere Ablagerungen, 2 Granitoide, 3 Münchberger Masse, 4 Unterkarbon,  
 5 Prä-Unterkarbon, 6 Frankenwälder Schuppenzone, 7 Störung.

# Mitteilungsblatt des Thüringischen Geologischen Vereins e. V.

Nr. 21 (1/05) Jena, im Mai 2005



1925 - 1945  
 Wiedegründung am 09.06.1990 in Jena

	Seite
<b>Aus dem Vereinsleben</b>	
Zum Geleit	5
Aus den Protokollen der Vorstandssitzungen	6
Einladung zur Mitgliederversammlung	9
<b>Nachruf</b>	
Erinnerungen an A. H. MÜLLER	10
<b>Gedenkveranstaltung</b>	
Gedenkveranstaltung am 50. Todestag von ERNST KIRSTE in Altenburg	14
<b>Ehrungen</b>	
Prof. Dr. KLAUS DUPHORN zum 70. Geburtstag	15
Zum 70. Geburtstag von Dr. HORST BLUMENSTENGEL	21
Dr. GERHARD WEISE zum 65. Geburtstag	24
Dipl.-Geol. VOLKER MORGENROTH (Schmalkalden) zum 65. Geburtstag	29
<b>Tagungs- und Exkursionsberichte des TGV 2004</b>	
18. Arbeitstagung der AG Geotopschutz des TGV vom 22.–23. April 2005: Thüringer Geopark Drei Gleichen	34
<b>Jahreshauptversammlung</b>	
Jahreshauptversammlung vom 20.–22. Mai 2005. Geologie des Thüringischen Schiefergebirges im Gebiet von Greiz	36
<b>Mitteilungen zur Geologie Deutschlands</b>	
127. Tagung des Oberrheinischen Geologischen Vereins gemeinsam mit dem Thüringischen Geologischen Verein vom 18.–22. April 2006 in Halle (Saale)	38
<b>Impressum</b>	40
<b>Einband innen</b>	
Verbleibende Veranstaltungen des TGV im Jahr 2005	
<b>Einband außen</b>	
Vereinfachte geologische Karte des Thüringisch-Fränkisch-Vogtländischen-Schiefergebirges	